

# REPUBLIQUE DU SENEGAL

*Un peuple – Un but – Une foi*

-----



## INTEGRATION DU GENRE DANS LA POLITIQUE ENERGETIQUE DE LA CEDEAO

Par **Mme Fatou THIAM SOW**  
**Coordonnateur Cellule des Etudes et de la**  
**Planification (MEDER)**

04 juin 2015, Radisson  
BLU

# SOMMAIRE

- PROFIL PAYS
- GENRE: NIVEAU NATIONAL
- GENRE: SECTEUR ENERGIE
- RECOMMANDATIONS

Indicateurs (2013)	Sénégal
Population	13 508 715
superficie	196 712
Pourcentage de femmes	50.14 %
Taux e croissance	3.6 %
Taux d'électrification nationale	60%
Taux d'électrification urbaine	88%
Taux d'électrification rurale	29%



# GENRE: NIVEAU NATIONAL

**Adoption en 2008  
Stratégie Nationale  
d'Equité et d'Égalité de  
Genre (SNEEG)**

**Valorisation du statut social et le renforcement  
des capacités des femmes**

**Promotion de l'émancipation économique des  
femmes dans les zones rurales et urbaines ;**

**Promotion des droits et obligations des femmes  
et des hommes et le renforcement de la  
participation des femmes à la prise de décision ;**

**Amélioration de l'impact des interventions liées à  
l'égalité et à l'équité entre les sexes**

# GENRE: NIVEAU NATIONAL

## EFFETS DE LA MISE EN ŒUVRE SNEEG

### AU PLAN POLITIQUE

la loi instituant la parité absolue dans les assemblées totalement ou partiellement électives a été adoptée

En 2012: Le nombre de femmes députés est passé à 42,6%.

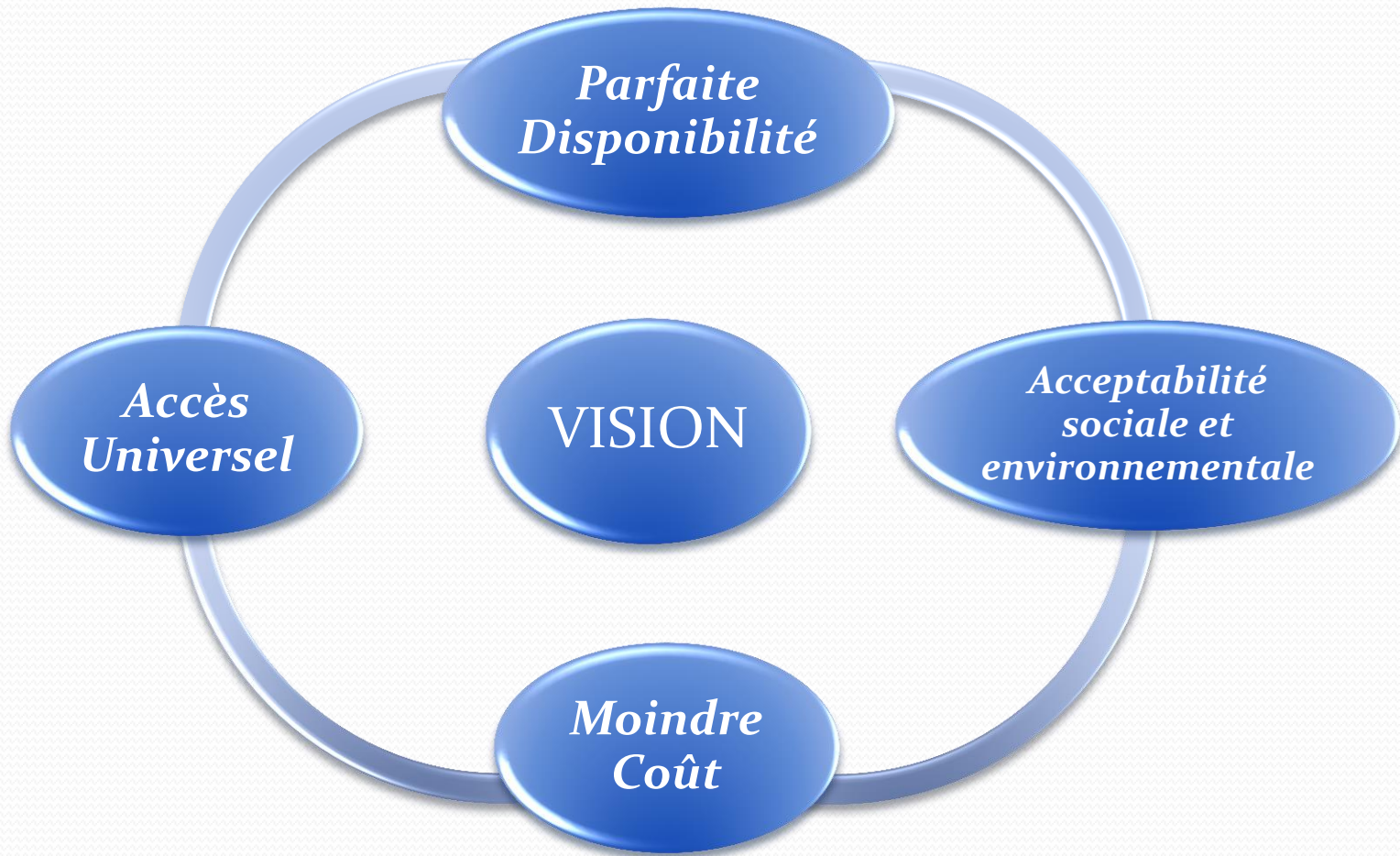
### AU PLAN INSTITUTIONNEL

- Création d'un ministère dédié au genre
- Création d'un observatoire de la parité



DES EFFORTS  
IMPORTANTS A  
FAIRE SUR LE PLAN  
SECTORIEL

# GENRE: SECTEUR ENERGIE



Plan de relance  
intégr  de  
l' lectricit 

Service universel  
de l' nergie

OPTIMISATION DES  
SOURCES D'ENERGIE

RENFORCEMENT DES  
RESEAUX DE  
TRANSPORT ET DE  
DISTRIBUTION

AMELIORATION DE  
L'ACCES A  
L'ELECTRICITE EN  
MILIEU RURAL



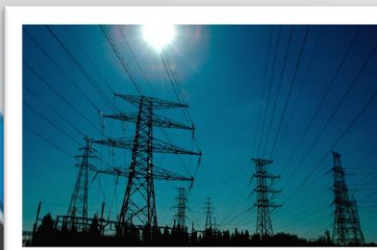
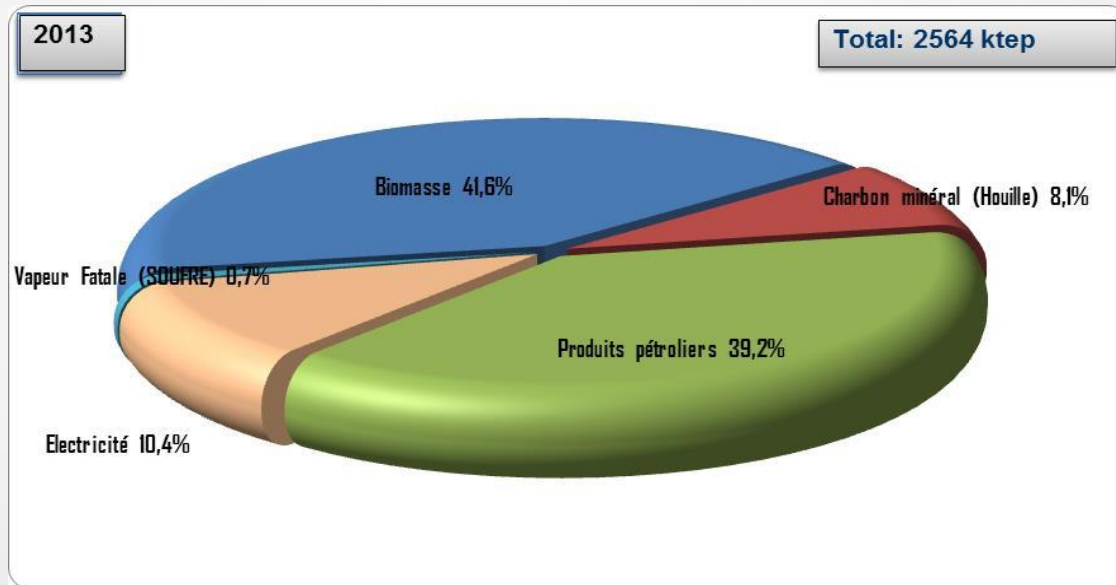
LE GENRE N'EST PAS UNE PRIORITE  
DE LA POLITIQUE ENERGETIQUE

# GENRE: SECTEUR ENERGIE

Consommations  
finales d'énergie  
dominées par la  
Biomasse



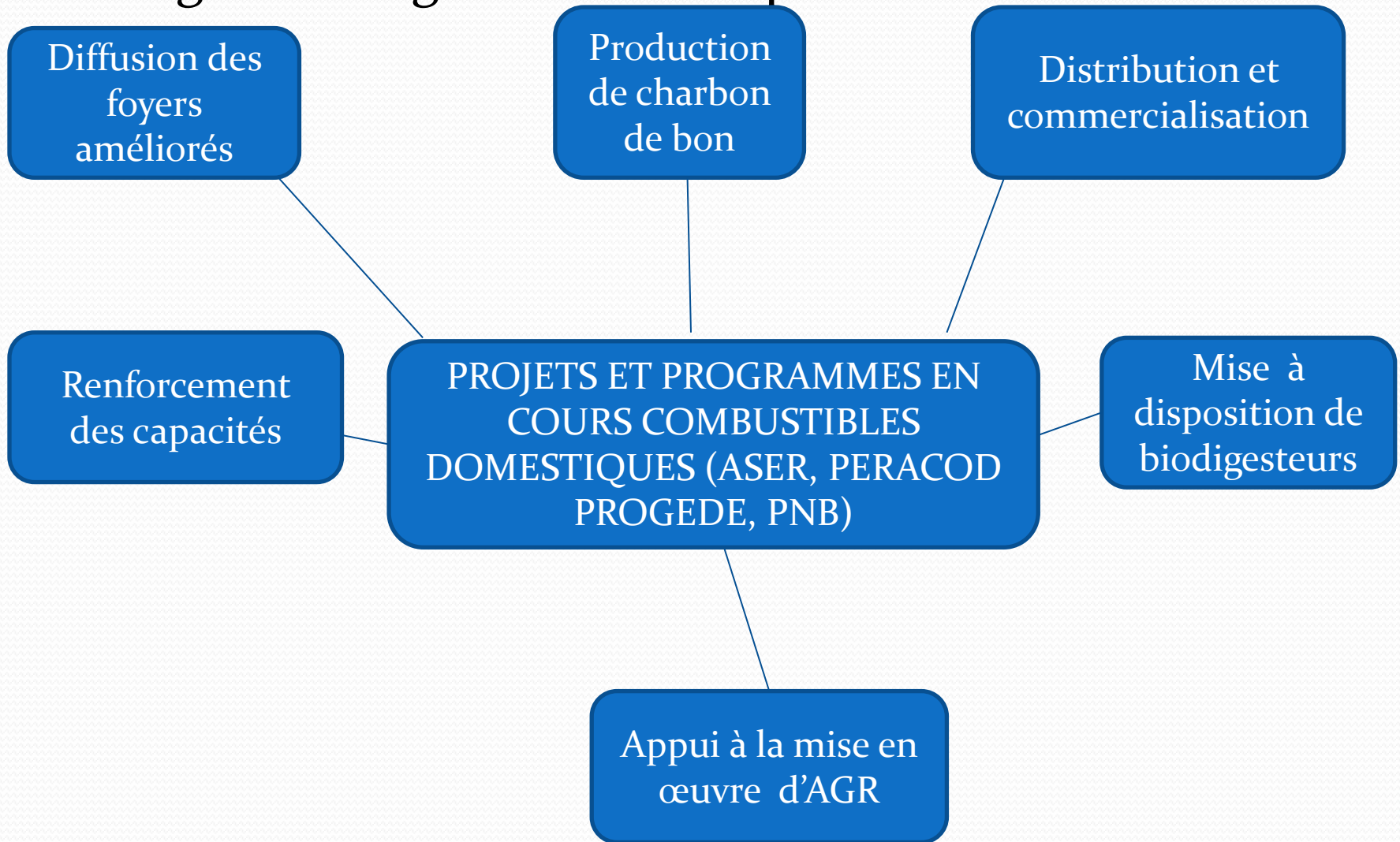
Les femmes sont des  
actrices  
incontournables dans  
la collecte des  
combustibles de  
cuisson





# GENRE: SECTEUR ENERGIE

➔ Le genre intégré au niveau opérationnel



# RECOMMANDATIONS

- SENSIBILISATION ET PLAIDOYER: INTEGRER LE GENRE DANS LES POLITIQUES ;
- RENFORCEMENT DES CAPACITES ;
- CONCEPTION ET MISE EN ŒUVRE D'UNE STRATEGIE NATIONALE ET D'UN PLAN D'ACTIONS D'INTEGRATION DU GENRE .



*MERCI DE VOTRE AIMABLE ATTENTION*