

Système de suivi et de monitoring pour un projet foyers améliorés



LIVELIHOODS

Act today for a better future



Travaillons ensemble à protéger le climat

Nathalie WEISMAN

Conférence WACA - Ouagadougou,

24 Avril 2013



ecoact

Quelques chiffres sur EcoAct

Historique :

- 2005 – Création d'EcoAct
- 2006 – Création d'EcoAct **Brésil**
- 2011 – Création d'EcoAct **Kenya**

EcoAct, c'est aujourd'hui :

- Une équipe de **35** ingénieurs et chercheurs (Paris, São Paulo, Nairobi)
- Un **réseau complémentaire** de consultants et partenaires dans **25** pays (Burkina, Niger, Af du Sud...)
- Prestations Compensation Carbone : Formations, Etudes de faisabilité, Rédaction des documents PIN, PDD, montage de projet, Accompagnement des porteurs de projets de compensation carbone, Recherche et développement de nouvelles technologies et méthodologies
- Co-Développement et conseil sur plus de **30** projets (CDM, VCS, Gold Standard, REDD, Social Carbon...)
- Développeur projet Hifadhi foyers améliorés au Kenya
- Signataire de la charte ADEME et membre d'ICROA du club ADEME International et de l'APCC

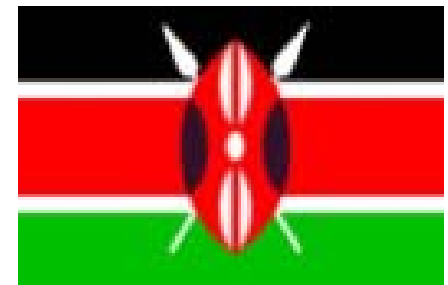


- Financement et accompagnement du **Fonds Livelihoods** pour pour un projet sur 10 ans
- Mise en place opérationnelle du projet : **Climate Pal Ltd (Kenya) & EcoAct (France)**
- Le projet s'étend dans le District d'Embu East
- Project Foyers améliorés:
 - 1^é Phase jusque Novembre 2013 : 20,000 foyers
 - Objectif fin 2014: distribution de 60,000 FA
 - Objectif après 2015: 100, 000 FA



+ Composante Reforestation

- 40 plants distribués à chaque famille sur 4 ans
- Bois de chauffe + arbre fruitiers + formation



Organisation du Projet:

- Les foyers sont fabriqués localement une jeune société qui forme 30 artisans formés à cette technique à Nairobi.
- 10 Agents de terrain recrutés et formés sur le terrain + 20 autres embauchés à partir de 2014
- Projet Carbone Volontaire: **Gold Standard**



Spécificité Afrique de l'Est:

FOCUS IMPORTANT SUR LES IMPACTS SANTE:

Les femmes cuisinent en intérieur et sont exposées aux fumées nocives dans les cuisines engendrant des infections des yeux et des maladies respiratoires comme la pneumonie.

1. Système de suivi et monitoring d'un projet foyer amélioré
2. Application pour le suivi

1. Système de suivi et monitoring d'un projet foyer amélioré



Travaillons ensemble à protéger le climat

➤ Le suivi d'un programme de foyers améliorés est un processus qui implique :

- la collecte des données
- l'analyse des données

➔ Pour s'assurer :

- que le programme répond aux objectifs des décideurs, des donateurs, des gestionnaires de programmes et, surtout, des besoins des utilisateurs.
- de la qualité des foyers
- de la bonne utilisation des bénéficiaires
- le suivi du projet carbone (Teq CO2 évitées)

- Déterminer acceptabilité du modèle de foyers : modifications nécessaires ?
- Estimer le nombre de foyers en utilisation et la fréquence d'utilisation (ce qui donne une mesure directe de l'acceptation);
- Déterminer la performance du foyer par rapport au foyer actuellement utilisé: efficacité, le temps de cuisson par rapport au 3 pierres, caractéristiques de fonctionnement et de durée de vie;
- Déterminer si les objectifs pour l'adoption et l'utilisation sont respectés;
- Etudier les autres effets induits de l'introduction de foyers améliorés;
- Recueillir les besoins supplémentaires / données de ressources.

- L'évaluation est effectuée en fonction de critères et d'indicateurs.
Par exemple:
- Critère 1: Consommation de bois
Indicateur: x% de moins que le foyer existant/utilisé
- Critère 2 : Temps de cuisson
Indicateur: x% de moins que le foyer existant/utilisé
- Critère 3 : Niveau d'émissions de fumée
éliminer 70% de la fumée de la cuisine



- Informations sur le combustible:
 - Le bois est-il acheté ou coupé? En quelles quantités? distances parcourues...
 - Qui collecte? A quelle fréquence?

- La quantité, le type et le nombre de fois où nourriture est préparée chaque jour par les familles, les villages ...
 - ➔ Comprendre les aliments de base dans une région spécifique permet de comprendre combien de temps il faut pour faire cuire la nourriture / usage du foyer.

- Emissions de fumée et de environnement de la cuisine
 - ➔ Evaluer les avantages de l'utilisation du foyer et/ou les difficultés rencontrées pour l'utilisation des foyers

- Types d'utilisation des terres (pâturage, ferme, terres incultes, forêts et plantations)
 - ➔ Comprendre les sources de bois de chauffe

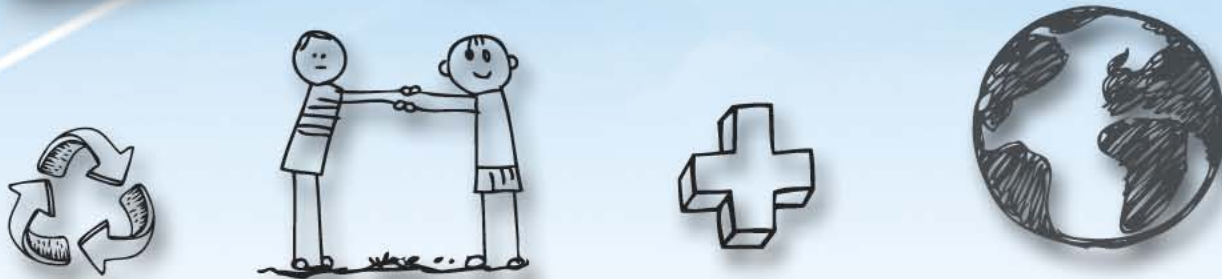


Eléments pour le monitoring

- Pour suivre les foyers, il est nécessaire de les reconnaître et de pouvoir les « suivre »:
 - Numéro de série
 - Code barre...
- Bases de données
 - Informatique (logiciel, feuille excel...)
 - Tenues de compte
 - Reçus d'achat
 - Licences d'utilisation....

- L'évaluation est un processus par lequel les utilisateurs, les producteurs, gestionnaires de projets, des décideurs politiques et des bailleurs de fonds déterminent:
 - Si les objectifs du programme sont atteints
 - Si les objectifs sont réalistes: comment le projet actuel pourrait répondre plus efficacement aux besoins des ménages;
 - L'impact de l'introduction de foyers améliorés sur des groupes spécifiques de personnes ou de ménages;
- ➔ La plupart des données qui sont utilisées dans les évaluations sont ou sont collectées durant le monitoring du projet
- ➔ L'évaluation a lieu à des points clés tout au long de la durée de vie du programme. Il peut être à la fin de la phase de tests sur le terrain initial, à intervalles d'un an au cours de la phase de test sur le terrain prolongée....

2. Application pour le suivi



Travaillons ensemble à protéger le climat

- Système de suivi téléphone mobile + Web pour:
 - suivi des ventes
 - suivi et évaluation du projet
- ➔ Application développée pour Climate Pal par Strathmore University / @iLabAfrica (= Partenariat Recherche)



- Permet de surveiller et d'évaluer la vente, la bonne utilisation des foyers et la satisfaction des bénéficiaires par des agents de terrain.
- Les enquêtes menées par les agents de terrain et les données recueillies auprès des bénéficiaires seront utilisés pour créer des rapports qui aideront à suivre et évaluer l'utilisation et les performances des foyers vendus et la satisfaction générale

1. Application Mobile-web

○ Fonctionnalités disponibles:

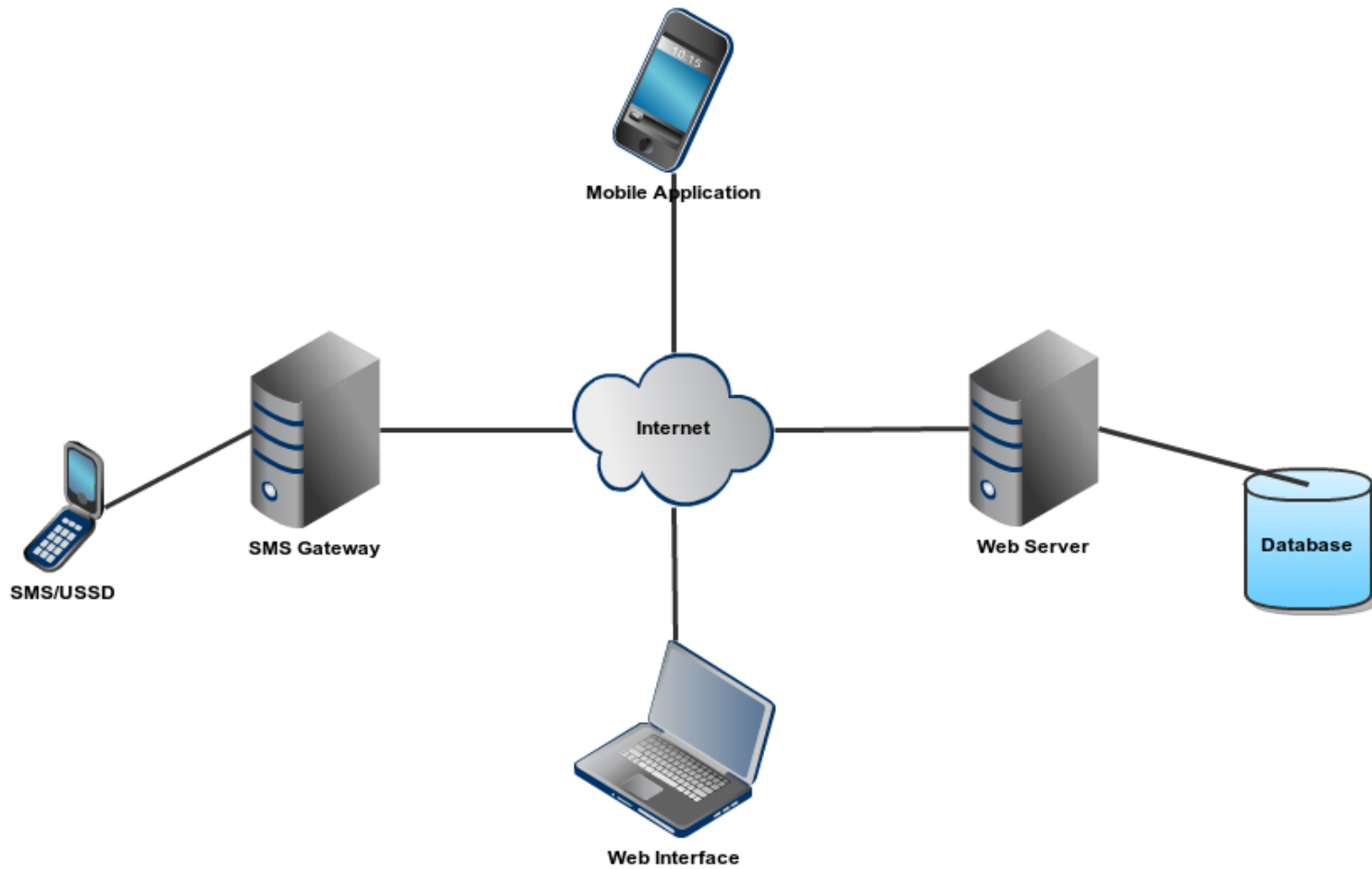
- Ajouter bénéficiaires
- Entrer et enregistrer données de distribution
- Entrer et enregistrer données des questionnaires

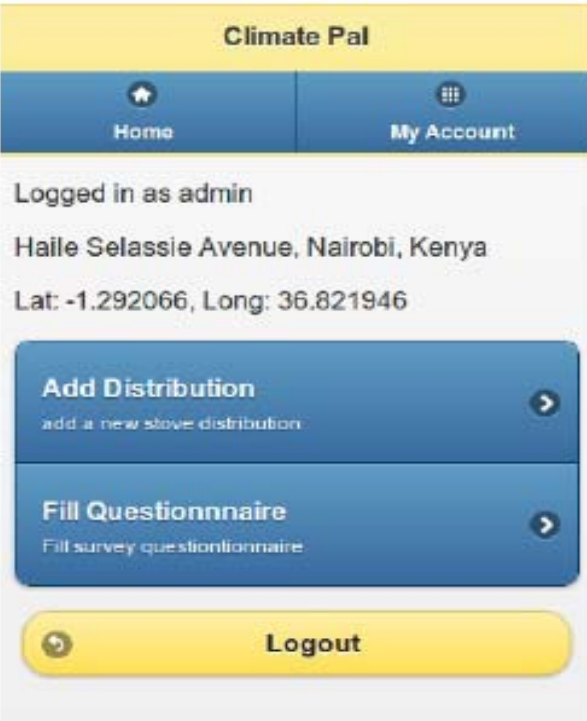
2. Application Web

○ Fonctionnalités disponibles:

- Ajouter données de distribution
- Ajouter données des questionnaires
- Ajouter utilisateurs de la BDD
- Consulter les données géographiques des ménages
- Consulter les rapports d'analyse

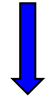
- Le système comprend une base de données qui permet de recueillir toutes les données
- Les données stockées dans la base de données: les usagers, les localisations et les résultats d'enquête.
- ➔ Ce système génère des rapports appropriés avec les informations du bénéficiaire, localisation (coordonnées GPS), les données personnelles, numéro de téléphone, toutes information pertinente.





<= Application Mobile =>

Application Web



Name of User:

Family name:

Gender: Male Female

User ID:

Mobile Number:

Sub-Location:

Old Stove Type:

QUICK NAVIGATE

- Home
- + New Distribution
- Fill Questionnaire

SETTINGS

- Users
- Roles & Permissions
- Gender
- Locations
- Stove Types

Help

Distributions | Households | Stoves | Distribution Map

Show entries

<input type="checkbox"/>	CPA Number	Stove Serial	Customer Name	Telephone	Date Delivered	Old Stove	Actions
<input type="checkbox"/>	CPA078964	345671245	Magana	0721574	2013-03-22	Biofuel	<input type="button" value="edit"/> <input type="button" value="delete"/>
<input type="checkbox"/>		0			2013-03-25	Three Stones	<input type="button" value="edit"/> <input type="button" value="delete"/>
<input type="checkbox"/>	tets	0	wew	2342	2013-03-26	Wood Stove	<input type="button" value="edit"/> <input type="button" value="delete"/>
<input type="checkbox"/>	test	0	test	133444	2013-04-02	Biofuel	<input type="button" value="edit"/> <input type="button" value="delete"/>
<input type="checkbox"/>	CPA Number	Stove Serial	Customer Name	Telephone	Date Delivered	Old Stove	Actions

Showing 1 to 4 of 4 entries

Climate Pal

+
Baseline Survey

1. User Details

User ID

Location

Coordinates

Username

Position in Family

Father ▼

2. Family Situation

Number of Family Members

- **Même Interface disponible a tous:** gestionnaires de projets, agents techniques, producteur foyers investisseurs, auditeurs, agents de terrain
 - **Les données collectées sont stockés dans une BDD centrale** qui permet de générer des rapports d'analyse.
 - Accessible partout et a toute heure (si connection internet)
 - Sécurité: Identification et gestion de données avec mots de passe
 - Le système garde toutes les données en mémoire accessibles a tout moment
 - Avantage compétitif: développement des technologies et réseaux internet mobile au Kenya
- ➔ **Système de suivi robuste est la clé d'un tel projet car il permet la flexibilité et une plus grande réactivité dans la gestion des problèmes (acceptabilité, pb qualité, durée de vie, remplacement foyers...)**

Nathalie WEISMAN
Responsable Développement
Projets Afrique
nathalie.weisman@eco-act.com

Merci de votre attention...

www.eco-act.com

